

PLOUGONVELIN POUR TOUS

Notre programme 2014 - 2020



Chères Plougonvelinoises, chers Plougonvelinois,

Notre équipe, sans étiquette politique, rassemble des personnes de sensibilités diverses autour des valeurs de démocratie, de solidarité, d'humanisme et de respect.

Notre ambition est de poursuivre l'épanouissement de la commune en préservant notre cadre de vie et son environnement naturel.

Notre programme a été élaboré à partir de l'expérience acquise, des divers échanges et de vos observations.

Il donne priorité à vos besoins et attentes.

Notre volonté : satisfaire l'intérêt de tous !

Nos projets tiennent compte de la capacité financière de notre collectivité avec la ferme volonté de maîtriser la dette.

Nous poursuivrons le développement de la commune de manière cohérente, harmonieuse et durable.

Chacun d'entre nous s'engage à mettre en œuvre ses compétences au service de Plougonvelin pour le bien-être de tous.



De gauche à droite :

Joëlle Dagherne, Philippe Ris, Brigitte Delomez, Françoise Paisley, Patrick Le Corre, Philippe Floch, Jean-François Le Deun, Jean-Yves Eveillard, Aurélie Le Berre, Pierre-Yves Le Dreff, Marie-Laure Boumediene, Dominique Joigny, Brigitte Quinquis, Jean-Jacques Quélen, Sylvie Lannuzel, Raymond Quéré, Israël Bacor, Georges Pellen, Nicole Delcourt, Yolande Rocher, Simone Ellégoët, Emmanuelle Quéré, Annick Deshors.

Absents : Monique Berthelot, Eric Contant, Guy Jourdain, Marc Seven.

POUR SUIVRE NOS CHANTIERS

- Travaux d'enfouissement des réseaux rue St Yves (3^{ème} tranche)
- Aménagement de la partie continentale de Bertheaume
- Réagencement et rénovation de la cantine (toiture, énergie)
- Etude pour le réaménagement de la zone artisanale (équivalent QUALIPARC)
- Rénovation du sol de la salle de spectacles Keraudy
- Etude d'aménagement des dunes du Trez-Hir
- Etude d'aménagement de la Route du Lannou
- Rénovation de Saint-Mathieu (petit enclos, espace accueil, sanitaires)
- Validation du Plan Local d'Urbanisme (PLU) et du Projet d'Aménagement et de Développement Durables (PADD)
- Projet d'implantation d'une nouvelle école maternelle (suite étude SAFI)
- Programme pluriannuel d'accessibilité de nos bâtiments et de la voirie

*Votez pour l'équipe
conduite par*
Israël BACOR
Maire sortant



Nos enjeux

DÉVELOPPER L'INTERCOMMUNALITÉ (COMMUNAUTÉ DE COMMUNES DU PAYS D'IROISE) :

- Mettre en place le projet de territoire (cheminements doux , voies communautaires...)
- Appuyer le transfert des piscines, dont la Treziroise, à la C.C.P.I
- Soutenir le transfert des salles de spectacles à la C.C.P.I
- Transférer à la C.C.P.I la zone artisanale communale de Toul an Ibil

MAITRISER NOTRE ECONOMIE :

- Maintenir nos services à la population avec des tarifs adaptés
- Adapter les taux d'imposition à la croissance
- Poursuivre la maîtrise de la dette (Commune et Piscine)
- Favoriser les investissements et programmes éligibles aux subventions



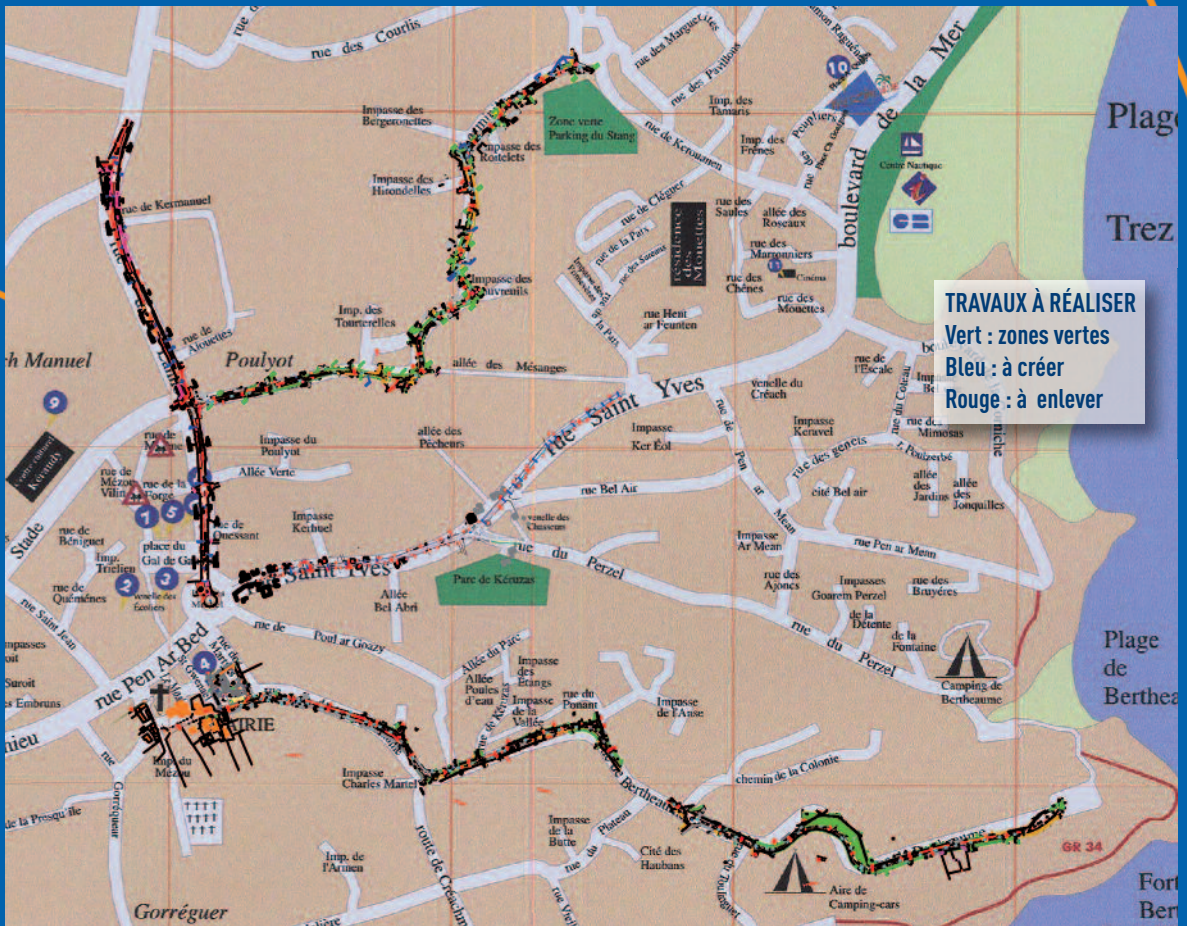
PLOUGONVELIN

Nos propositions d'amélioration de la vie quotidienne

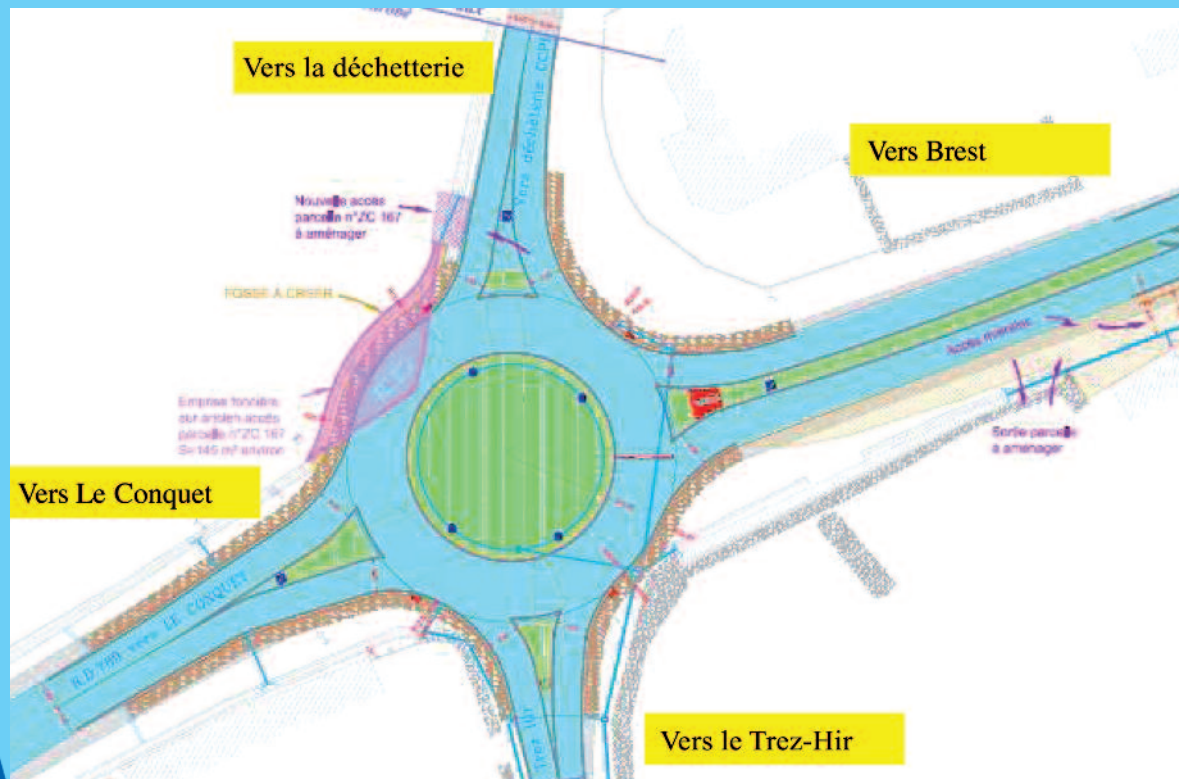
VOIRIE, ENTRETIEN

Conforter la sécurité de tous

- Etablir un plan pluriannuel de réfection de notre voirie
- Aménager un cheminement doux piétons, cyclistes entre Saint-Mathieu et Bertheaume.
- Réaliser un plan de stationnement saisonnier au Trez-Hir, à Bertheaume et au Centre Bourg.
- Sécuriser les aires de jeux de nos petits.
- Améliorer la signalisation des limitations de vitesse.
- Construire des trottoirs et réseaux d'eaux pluviales (plan ci-dessous) sur nos principales routes (Bertheaume, St Yves, Lesminily, Lannou).



N POUR TOUS



- Réaliser le rond point de Toul An Ibil, en partenariat avec le Conseil Général et la C.C.P.I.

ENVIRONNEMENT, URBANISME

Se tourner vers un avenir durable

- Engager nos services dans la démarche de développement durable (Agenda 21).
- Limiter l'usage des produits phytosanitaires dans les espaces publics (un agent déjà habilité Certiphyto).
- Etablir un programme pluriannuel de curage des fossés.
- Accroître notre réserve foncière.

LITTORAL, PLAN D'EAU

Améliorer la pratique de nos loisirs en toute sécurité

- Maintenir des eaux de baignade de bonne qualité (Trez-Hir et Bertheaume).
- Poursuivre la sécurisation du plan d'eau et du ponton de Bertheaume.
- Améliorer la propreté de nos plages.
- Aménager des espaces de repos sur nos lieux de promenades.



Notre programme

ÉCOLES, JEUNES

Agir pour la réussite éducative de tous les enfants

- Proposer aux écoles primaires de nouveaux outils pédagogiques numériques.
- Réussir la mise en place de la réforme des rythmes scolaires à l'école du Sacré-Cœur.
- Faire vivre l'espace jeunes de la maison Mézou-Vilin avec un animateur.
- Aménager un terrain multisports.



SPORTS

Moderniser nos équipements sportifs

- Rénover les terrains de tennis du Trez-Hir.
- Rendre praticable toute l'année le 3^{ème} terrain de football de Trémeur.
- Réaménager l'entrée et le parking du Complexe sportif de Trémeur.
- Réorganiser les espaces pour les sports de raquettes (tennis de table, badmington).

CULTURE

Développer notre attractivité (Bertheaume, Keraudy, Saint-Mathieu)

- Accompagner des nouveaux événements (Arts de la Rue,...).
- Encourager la création de festivals de musique (Saint-Mathieu, Bertheaume) et de cinéma.
- Poursuivre la rénovation de nos sites historiques.
- Aménager un chemin du patrimoine de Saint-Mathieu au Cosquer.

Votez pour l'équipe conduite p



me 2014 - 2020

TOURISME

Ouvrir notre commune vers l'extérieur

- Accompagner le développement de projets touristiques :
 - Gîte-étape.
 - Écomusée.
- Améliorer l'embellissement des entrées de la commune.
- Conforter la propreté de nos espaces publics (rues, places, plages...).

SOCIAL

Promouvoir la solidarité et l'intergénérationnel

- Accompagner l'offre de logements sociaux.
- Faciliter l'accès des primo-accédants à la propriété.

MAIRIE

Améliorer l'accueil de la population

- Créer et réaménager de nouveaux espaces au rez-de-chaussée (salle des mariages, accueil, bureaux ...).
- Poursuivre une réhabilitation plus économe en énergie.

COMMUNICATION

Promouvoir l'information numérique

- Installer des écrans d'information à l'entrée de la commune et aux lieux de forte fréquentation.
- Réviser le format du bulletin communal.
- Mettre en place la gestion numérique des services à la population (réservations, paiements en ligne...).



Une équipe renouvelée de femmes et d'hommes très attachés à Plougonvelin



Israël Bacor, 62 ans
Ingénieur retraité, Maire sortant



Monique BERTHELOT, 66 ans
Mère de Famille



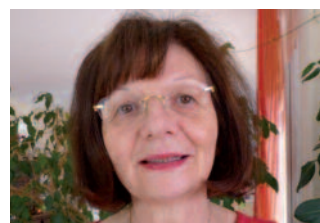
Marie-Laure BOUMEDIENE, 43 ans
Aide Soignante



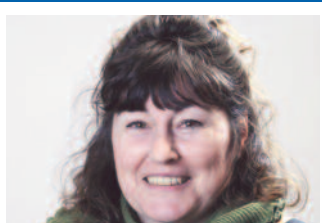
Éric CONTANT, 49 ans
Fonctionnaire territorial, Éducateur sportif



Joëlle DAGORNE, 67 ans
Travailleur social en retraite



Nicole DELCOURT, 61 ans
Retraitée Professeur des Écoles



Brigitte DELOMEZ, 48 ans
Service à la personne



Annick DESHORS, 65 ans
Inspecteur du Trésor Public en retraite,
Adjointe sortante



Simone ELLEGOET, 60 ans
Conseillère en Formation



Jean-Yves EVEILLARD, 70 ans
Professeur, Retraité



Philippe FLOCH, 47 ans
Responsable d'entreprise



Dominique JOIGNY, 63 ans
Retraité Commerce International

Votez pour l'équipe conduite par Israël BACOR

ELECTIONS MUNICIPALES des 23 et 30 Mars 2014



Guy JOURDAIN, 58 ans
Retraité SNCF



Sylvie LANNUZEL, 60 ans
Urbaniste, Adjointe sortante



Aurélie LE BERRE, 31 ans
Manipulatrice radio



Patrick LE CORRE, 46 ans
Analyste en informatique



Pierre-Yves LE DREFF, 40 ans
Ingénieur Eau Environnement



Jean-François LE DEUN, 66 ans
Commercial retraité, Adjoint sortant



Françoise PAISLEY, 61 ans
Enseignante retraitée



Georges PELLEN, 61 ans
Consultant action sociale et solidarités,
Conseiller délégué sortant



Jean-Jacques QUELEN, 57 ans
Électricien retraité



Raymond QUERE, 62 ans
Acheteur retraité, 1^{er} Adjoint sortant



Emmanuelle QUERE, 42 ans
Pension/travail de chevaux - Élevage canin



Brigitte QUINQUIS, 51 ans
Employée de Commerce, Conseillère sortante



Philippe RIS, 46 ans
Fondateur Dirigeant AURIS SOLUTIONS



Marc Seven, 40 ans
Contrôleur aérien



Yolande ROCHER, 71 ans
Retraîtée de l'Éducation Nationale,
Conseillère déléguée sortante

Israël BACOR a démontré sa capacité à gérer efficacement la commune, dans une période de difficultés économiques.
Notre détermination et nos compétences sont nos meilleurs atouts pour satisfaire vos besoins.

Nous comptons sur vous. Renouvelez-nous votre confiance !